

Utilizar la SUMADI app - Cambridge



Antes de iniciar SUMADI™, debe asegurarse que todos los programas y ventanas ajenos al examen DEBEN estar cerrados y no deberán ser abiertos hasta que el examen haya finalizado.

Nota: Para instalar SUMADI™ en su computador, puede ver los pasos en la guía “Descargar e Instalar SUMADI App” correspondiente a su sistema operativo

- 1 La primera vez que abra el acceso directo de SUMADI™ en su escritorio, se abrirá la página de inicio de SUMADI™ app, donde deberá configurar la misma.

Archivo Ver Ventana Ayuda

Home

CAM

Home

Help Log in

) please click here

Bienvenido

ID INSTITUCIONAL

CÁMARA

IDIOMA

MICROFONO

NOTA: Al guardar cualquier Configuración, el programa Sumadi se reiniciará y se le pedirá que inicie sesión una vez más y comience de nuevo.

CANCELAR GUARDAR

- 2 Seleccione el idioma de su preferencia, en el cual desea visualizar la interfaz y herramientas de SUMADI™.



Bienvenido

ID INSTITUCIONAL

IDIOMA
Español

CÁMARA
HP HD Camera (0408:54)

MICROFONO
Microphone (Conexant I)

- 3 Ingrese el ID de su institución. *Es importante que si realiza un examen bajo otra institución realice el cambio, para que el reporte quede bajo la institución correcta.*



Bienvenido

ID INSTITUCIONAL

IDIOMA
Español

CÁMARA
HP HD Camera (0408:54)

MICROFONO
Microphone (Conexant I)

Nota: El ID Institucional es proporcionado por su institución.

- 4 Seleccione la cámara de su computador a utilizar. En el recuadro a la derecha observará la imagen capturada por la cámara seleccionada.

Bienvenido

ID INSTITUCIONAL

IDIOMA
Español

CÁMARA
HP HD Camera (0408:54)

MICROFONO
Microphone (Conexant I)

NOTA: Al guardar cualquier Configuración, el programa Sumadi se reiniciará y se le pedirá que inicie sesión una vez más y comience de nuevo.

CANCELAR GUARDAR

Nota: Asegúrese de **no utilizar/seleccionar cámaras web virtuales o IR**. Como por ejemplo **Snapcamera, DroidCam, Iriun webcam**, etc.

5 Seleccione el micrófono de su computador a utilizar.

Bienvenido

ID INSTITUCIONAL

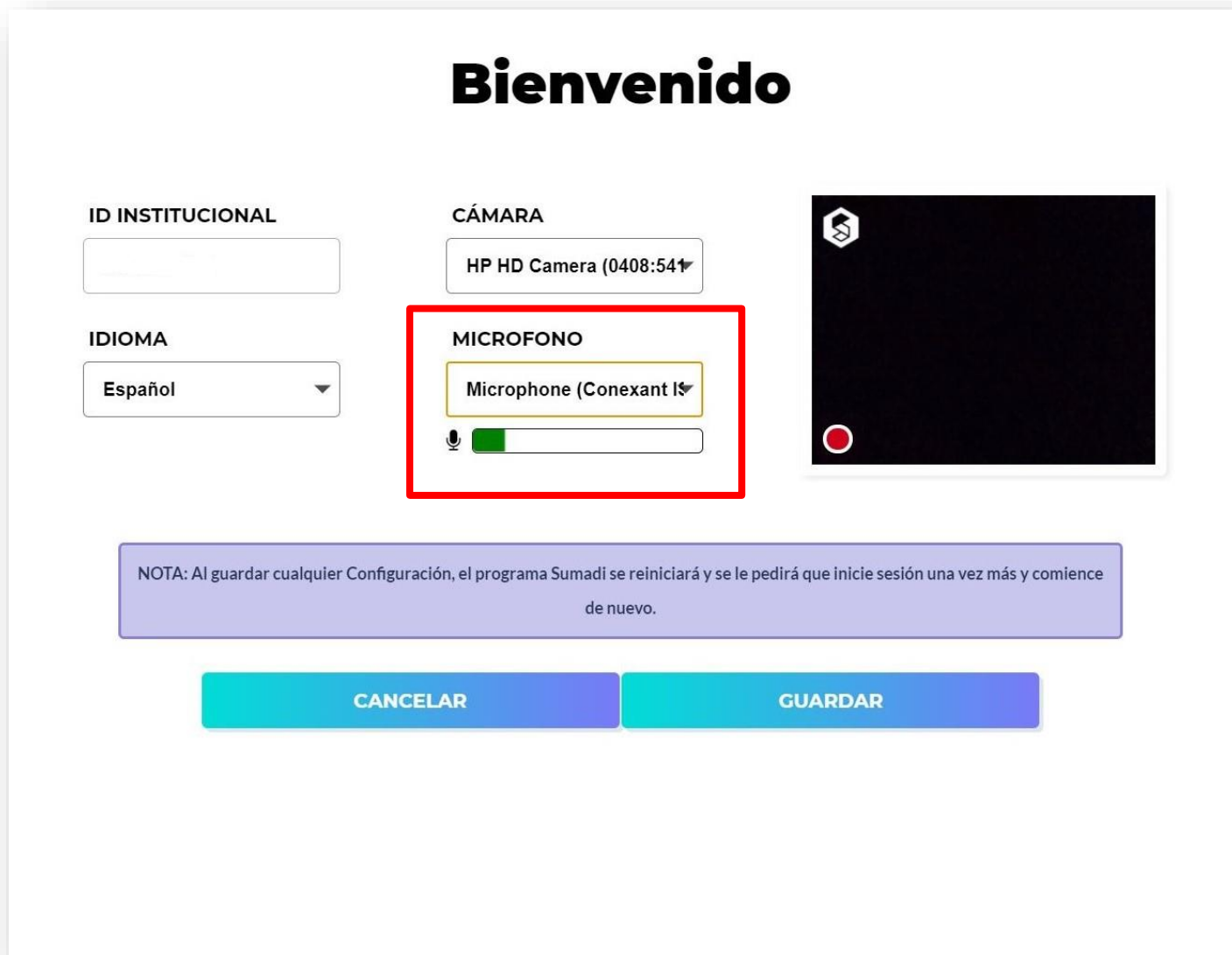
IDIOMA
Español ▼

CÁMARA
HP HD Camera (0408:54▼)

MICROFONO
Microphone (Conexant I▼)

NOTA: Al guardar cualquier Configuración, el programa Sumadi se reiniciará y se le pedirá que inicie sesión una vez más y comience de nuevo.

CANCELAR **GUARDAR**



Nota: Asegúrese de no seleccionar un micrófono predeterminado y los micrófonos virtuales no son compatibles con la aplicación de SUMADI™.

6

Una vez estén todos los datos correctos, haga clic en el botón “**Guardar**” para ingresar. Al presionar este botón SUMADI™ se reiniciará automáticamente y abrirá la plataforma de Cambridge Assessments.

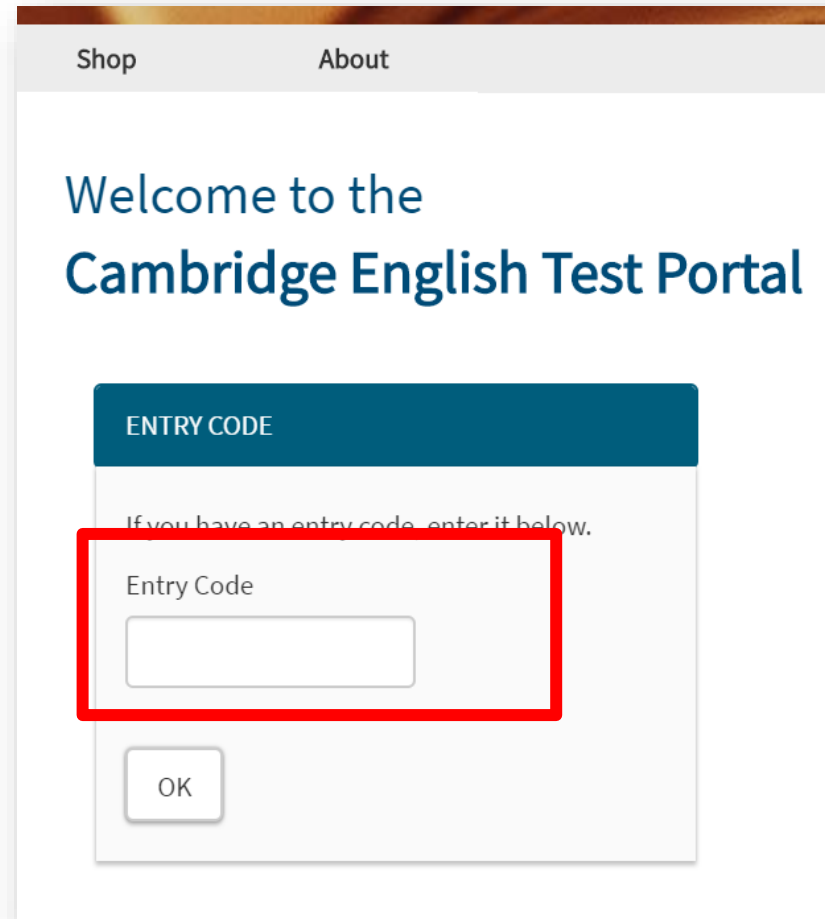
Bienvenido

ID INSTITUCIONAL <input type="text"/>	CÁMARA HP HD Camera (0408:54▼)	
IDIOMA Español ▼	MICROFONO Microphone (Conexant I▼) 	

NOTA: Al guardar cualquier Configuración, el programa Sumadi se reiniciará y se le pedirá que inicie sesión una vez más y comience de nuevo.

CANCELAR GUARDAR

- 7 Una vez en la plataforma de Cambridge Assessment, ingrese su “**Entry Code**” (código de acceso) para el modulo con el que desea empezar y luego haga click en “**OK**”.



Shop About

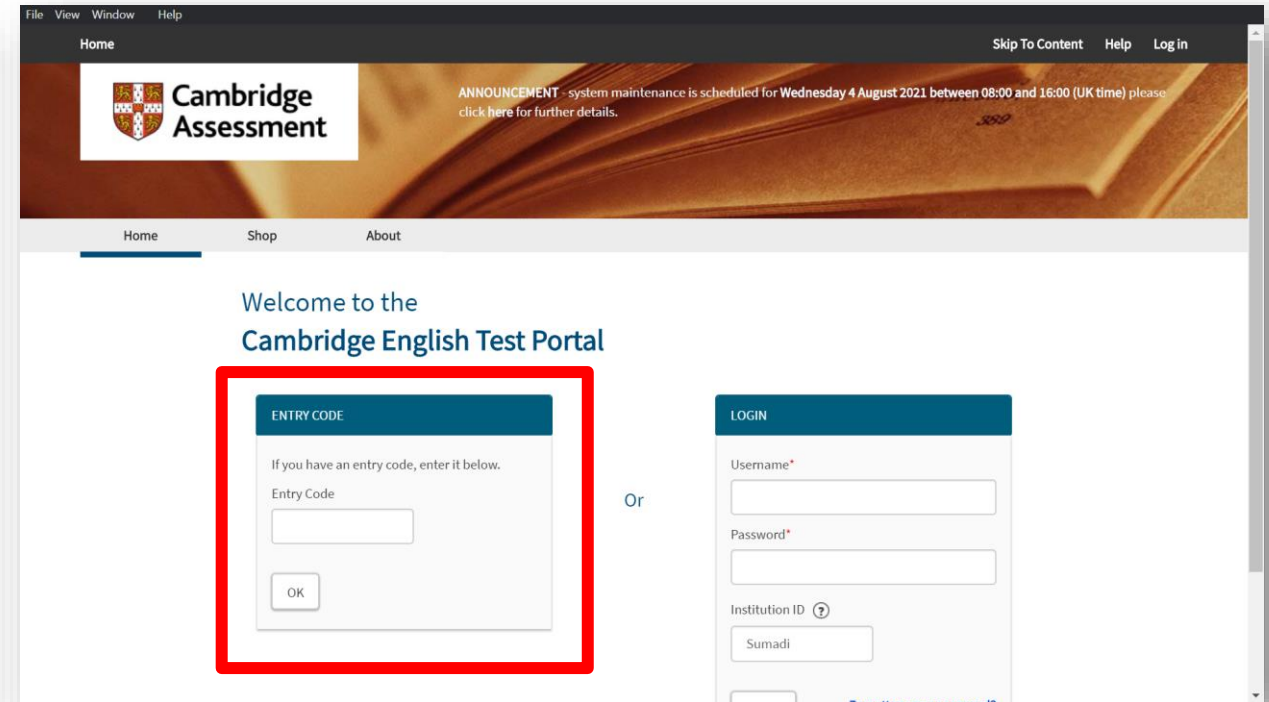
Welcome to the Cambridge English Test Portal

ENTRY CODE

If you have an entry code, enter it below.

Entry Code

OK



File View Window Help

Home Skip To Content Help Log In

Cambridge Assessment

ANNOUNCEMENT - system maintenance is scheduled for Wednesday 4 August 2021 between 08:00 and 16:00 (UK time) please click here for further details.

Home Shop About

Welcome to the Cambridge English Test Portal

ENTRY CODE

If you have an entry code, enter it below.

Entry Code

OK

Or

LOGIN

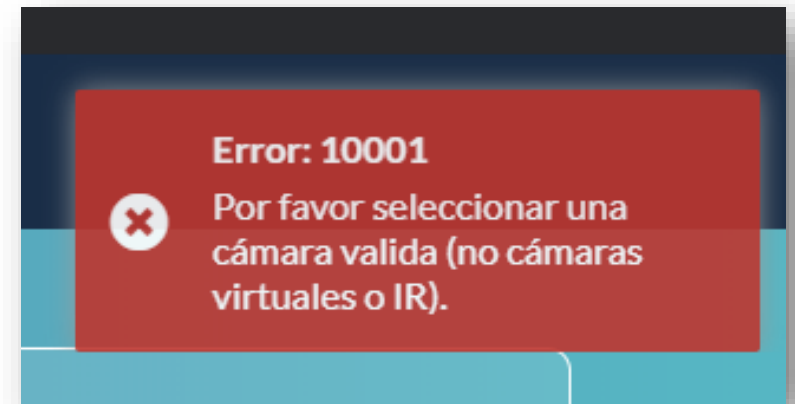
Username*

Password*

Institution ID ?

Nota: Los **Entry Codes** le serán entregados cuando confirme su inscripción. Recomendamos tenerlos cerca.

Nota: Si selecciona una *cámara web virtual* recibirá un error en la sección de validación de Requerimientos del Sistema, indicando que debe seleccionar una cámara válida.



A screenshot of the 'Requerimientos del Sistema' (System Requirements) page in the SUMADI application. The page has a dark blue header with 'SUMADI' and 'Mis Exámenes' on the left. The main content area is light blue and contains a clipboard icon, the title 'Requerimientos del Sistema', and a list of requirements: 'Habilitación de la cámara web' and 'Versión Requerida de SUMADI App (Actual: N/A)'. Below the list is a progress bar and a 'Verificar' button. A red arrow points from the 'Verificar' button to a red error message box in the top right corner. The error message box contains the text: "Error: 10001" and "Por favor seleccionar una cámara válida (no cámaras virtuales o IR)." with a white 'X' icon. At the bottom of the page, there is a note: "Nota: Las siguientes aplicaciones pueden afectar la concentración durante el examen. WhatsApp, Skype, OneDrive, Dropox, Box y Google Drive. Por favor cierra cualquiera de esas aplicaciones para asegurar una experiencia satisfactoria durante el examen." and a '→ Siguiente' button.