

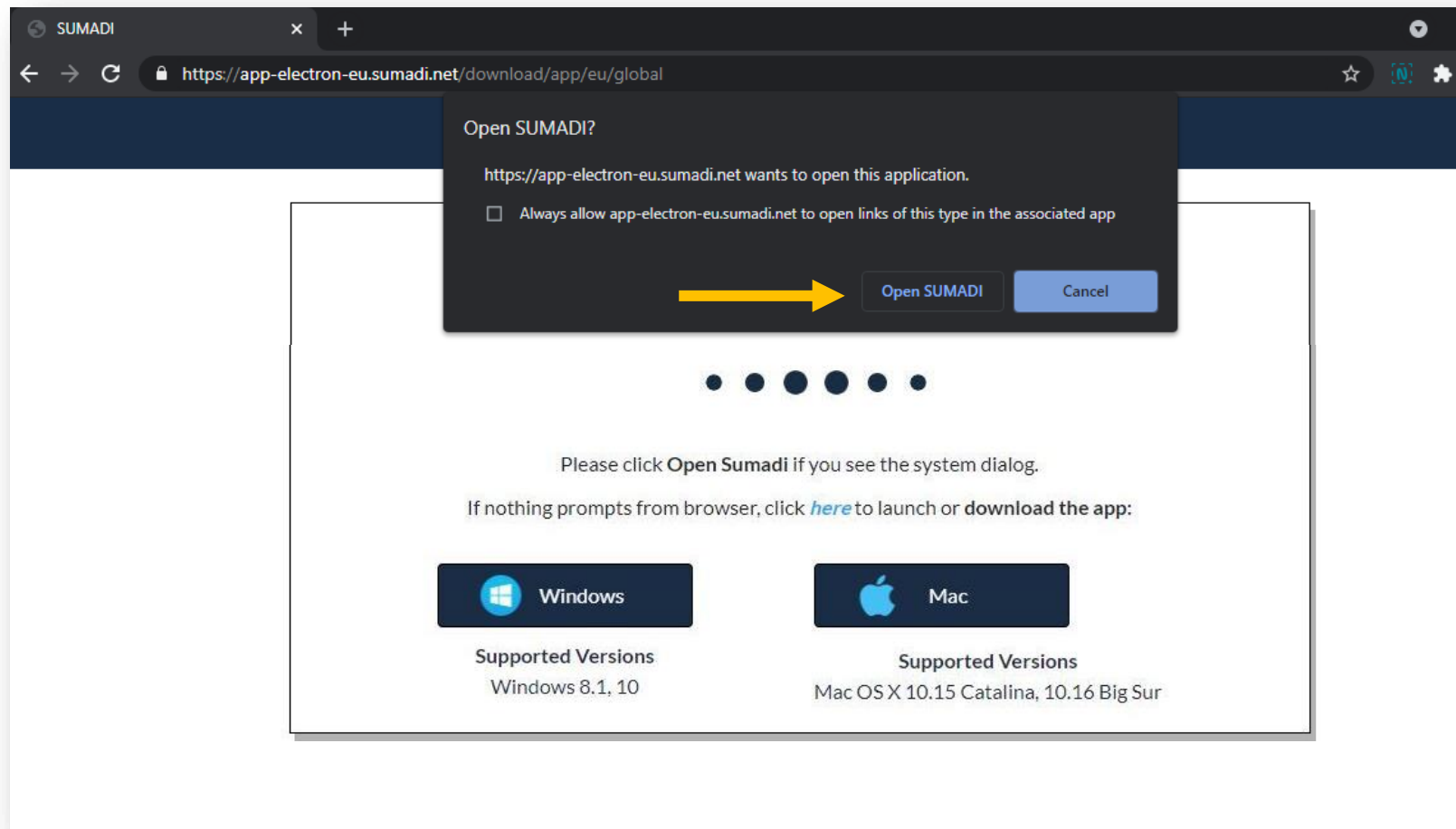
Actualizar versión de SUMADI



En caso no tenga la versión requerida de SUMADI™, o no se haya actualizado automáticamente a la última versión, siga estos pasos para actualizarla:

- 1 Ingresa al enlace o url proporcionados por el equipo.

- 2 Haga clic en el botón “**Open SUMADI**” que se muestra en la ventana flotante.



3 Automáticamente se abrirá SUMADI™ actualizado a su última versión.



Nota: Si los pasos anteriores no actualizan la versión, diríjase nuevamente al enlace, y presione la opción correspondiente a su sistema operativo para descargar e instalar nuevamente la aplicación.

